

Mehr Natur für Kalk

Ideen für mehr Stadtgrün in Kalk

Bürgerinitiative Mehr **Grün** in Kalk

Fachgespräch 15.09.20

- Die BI „Mehr Grün in Kalk“
- Blick zurück: Rechtsrheinische Perspektiven
- Anliegen und Vorschläge
 - Kalk Süd: Hallen Kalk
 - Breuerpark
 - Kalk Ost
 - Kalk Nord
 - Kalk West

BI Mehr Grün in Kalk

Einsatz für mehr Grünflächen in Kalk seit 2019

- **Aktivitäten 2020**

- Bürgereingaben
- Temporäre Spielstraßen
- Rundgänge in Kalk „Möglichkeiten für mehr Stadtgrün“
- Workshop zum Konzept „Naturerfahrungsraum“
- Vernetzungstreffen Naturerfahrungsraum für Kalk
- www.mehr-gruen-in-kalk.de

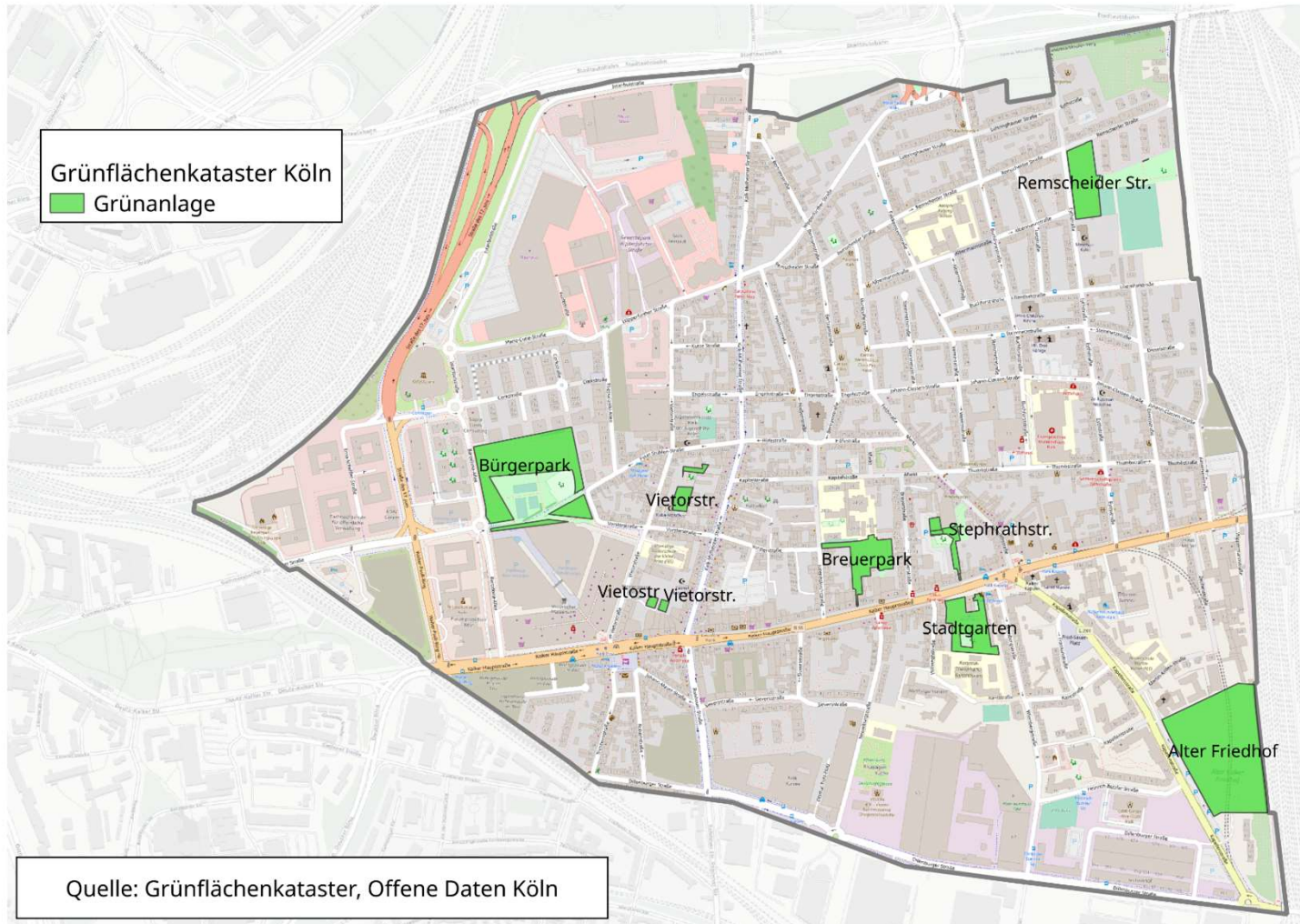
- **Ausblick 2021**

- Veranstaltung „Potentiale für mehr Stadtgrün in Kalk aus Familiensicht“
 - Gefördert von der Stiftung KalkGestalten
- Kontakt zu Forschungsinstituten, Thema „Bedarfe für Stadtgrün aus Kindersicht in Kalk“

- **Kooperationen/Kontakte**

- Pflanzstelle, Naturfreunde OV Kalk, In-Haus, Sozialraumkoordination Kalk

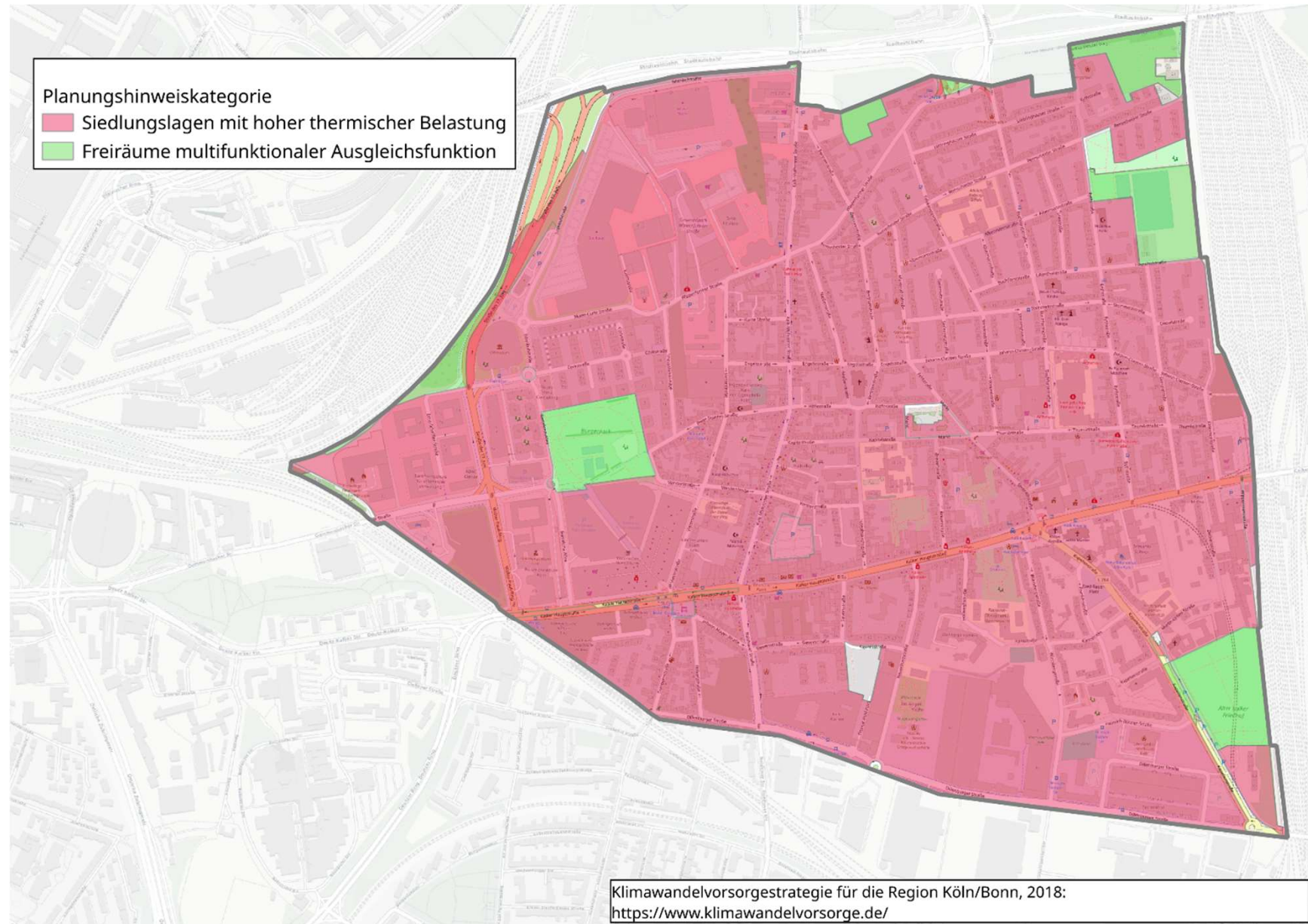
Grünanlagen in Kalk



8,3 qm
Grünfläche je
Einwohner für
den Stadtteil
Kalk, stadtweit
liegt der Wert
bei 45,7 qm

Eine Erhöhung
auf 10qm
Grünfläche je
Einwohner
wäre absolut
angezeigt!

Hitzebelastung



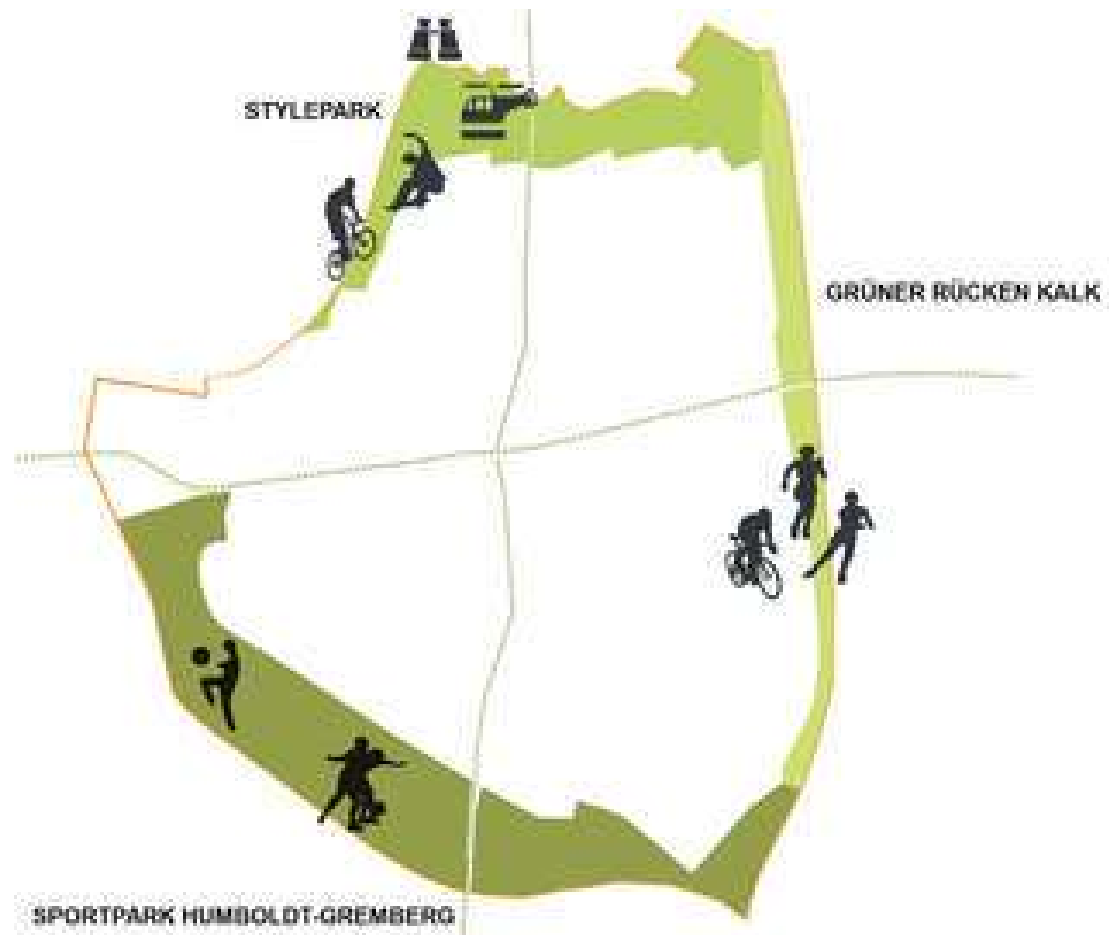
Ein Blick zurück: Rechtsrheinische Perspektiven (2010)

<https://www.club194.de/projekte/archiv/koeln-rechtsrheinische-perspektiven-2010/>



Potenzialflächen, Stadt Köln/Regina Stottrop – Büro für Stadtplanung

Ein Blick zurück rechtsrheinische Perspektiven (2010)

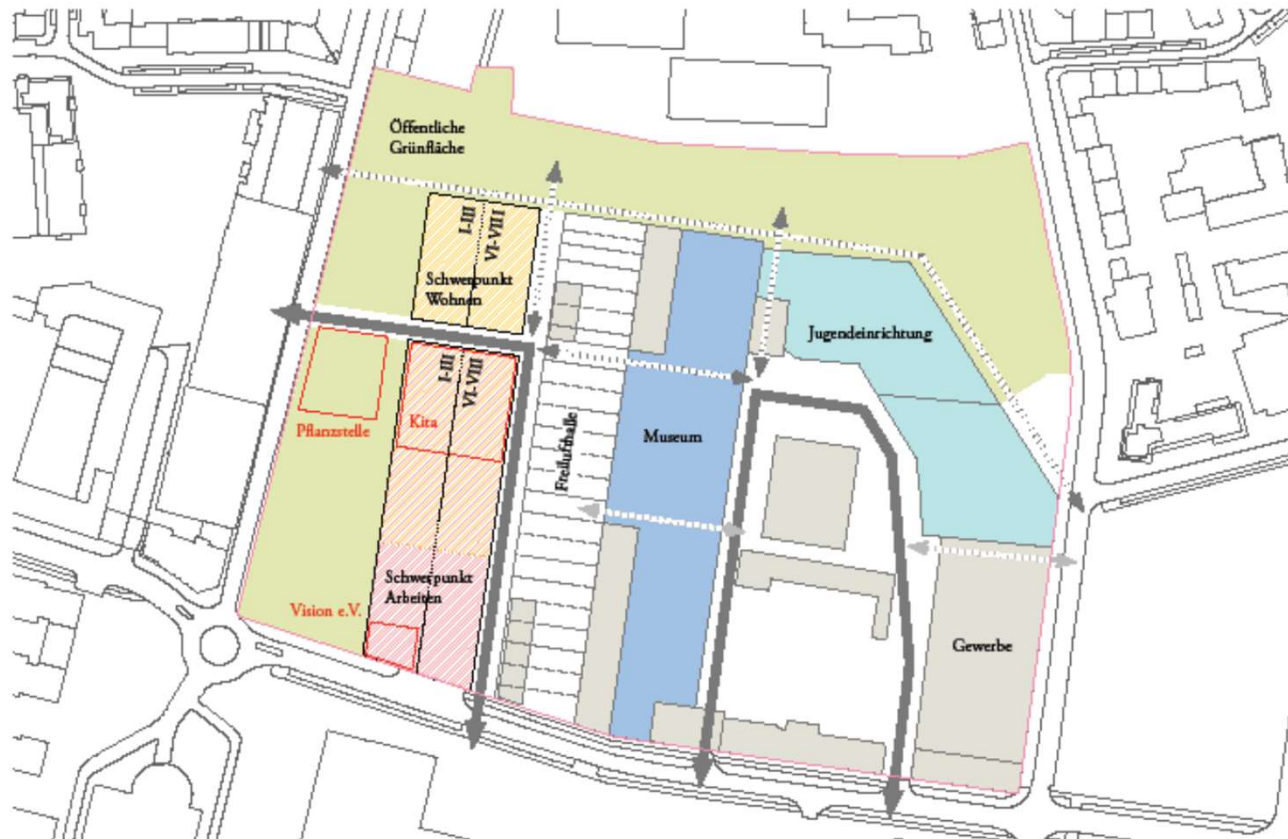


Quelle: club L94



Quelle: club L94

Integrierter Plan Hallen Kalk



Integrierter Plan

Anlage 2

Kalk Süd / Hallen Kalk

Anliegen

- Verzicht auf Bebauung
- Einrichtung Naturerfahrungsraum (NER)
- Eingliederung Pflanzstelle und Dirt-Track an den AbenteuerHallen Kalk

Aktuell:

- Beschluss CDU/Grüne/Gut: NER in Köln (10.09.20)
- Vernetzung zum NER Kalk läuft
- Mögliche Finanzierer NER: Montagsstiftung, NRW-Stiftung, Stiftung KalkGestalten interessiert

Mögliche Lage des NER (dunkelgrün)



Luftbild mit Betrachtungsraum, August 2020,
Pflanzstelle Köln Kalk

Video

Kalk Süd / Hallen Kalk

- Warum keine Bebauung?
 - Letzte große zentrale Brachfläche
 - Letzte Chance auf eine grüne Lunge für Kalk
 - Letzte Chance auf Erhöhung der durchschnittlichen qm-Anzahl je Einwohner in Kalk
 - Kalk hat sehr viel Wohnraum zur Verfügung gestellt, (Stadtanzeiger 04.04.19, Zuzug von 2000 Menschen), Stadtteil mit einer der höchsten Einwohnerdichten in Köln
 - Jetzt: Priorisierung von Infrastruktur zur Gesundheitsförderung, Biodiversität und Klimaneutralität notwendig
 - Architekturentwurf optimieren: vom neuen Kalker Wohnzimmer in den neuen Kalker Garten treten, statt auf Straßen und achtstöckige Häuser

Lösungen?



Lilienthalstraße



Wipperfurther Straße



Dillenburger Str.

- Alternative Standorte suchen für genossenschaftl. Bauen, inklusives Wohnen, Mehrgenerationenwohnen:
 - Verlagerung in die Hallen?
 - Integration in geplante Bauvorhaben: Kalker Hauptstraße/Wippermannstraße, Kasernenstraße, Lilienthalstraße etc.?
 - Aktueller Stand Autohaus, Wipperfurther Straße ? Neubebauung möglich?
 - Trema-Parkplatz Dillenburger Str./Aufstockung Lidl und Aldi
- Bedarfe für Büroraum prüfen (Artikel Stadtanzeiger)

„BREUERPARK“



„Breuerpark“

- Anliegen
 - Aufwertung als Grünfläche
 - Ausweitung der Grünfläche: Einsparung einiger Parkplätze hinter Tierarzt
 - Optimierung der Verbindung in der Breuerstraße prüfen
 - Sichere Wege zum Breuerpark hin für Kinder und FußgängerInnen schaffen
- Vorschläge der BI MGik:
 - Beauftragung von Landschaftsarchitekturbüros
 - BürgerInnen-, insbesondere Kinder- und Jugendbeteiligung/Senioren
 - Klärung der Finanzierung (Förderungen und Stiftungen)
 - **Beitrag der BI MGik:**
 - Veranstaltung Stiftung KalkGestalten 2021 als 1. Schritt für eine erste Bürgerbeteiligung
 - Hilfe bei der Akquise von Paten

Kalk Ost

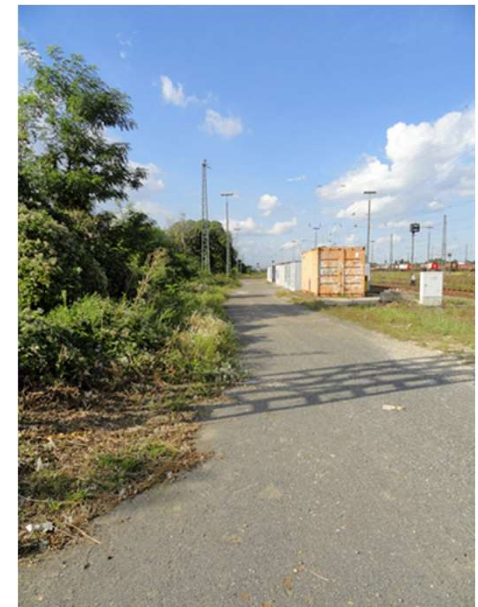
- Vision

- Grüner Rücken/Fahrradstraße und Fußgängerweg auf der Güterbahn-Strecke Stammheim/Porz
- Vorschlag 2010 im Rahmen der „Rechtsrheinischen Perspektiven“
- Beitrag der BI: Kontaktaufnahme Bundestagsabgeordneter mit Bitte zur Klärung der Perspektive für den Güterbahnhof



Kalk Ost

- Vorschlag
 - Durchwegung Alter Kalk Friedhof bis Spielplatz Eythstraße
 - Variante 1: unterhalb der Gleise, Anlegungen von Wegen
 - Variante 2: auf Gelände des Güterbahnhofs, breiterer Weg vorhanden, dem man als Spazierweg anlegen könnte, Rampen Kalker Friedhof und Kalk Nord anlegen
 - Durchwegung Eythstraße/A4 mitdenken, Weg zum Bahngelände



Kalk Nord

- Weitere Verdichtung und Versiegelung beenden (vgl. Steinmetzstraße)
- Aufwertung der Grünflächen (Kooperation auch mit „Essbarer Stadt“?)



Steinmetzstraße

Kalk Nord

Projektidee: analog zum Veedelshausmeister einen Veedelsgärtner installieren?

Aufgaben:

- Förderung der Identifizierung und Aktivierung, Initiierung von Pflanzaktionen zur Verschönerung, aber auch im Hinblick auf „Essbare Stadt“, Anleitung zur Selbsthilfe
- Kooperation mit Schulen (z.B. AG mit Kindern/Schulgarten), Kitas, Vereinen, Kirchen, Pflanzstelle, NFH
- Mögliche Projektpartner: Wohndialog, Veedel e.V. Sozialraumkoordination, Nachbarschaftstreff Nord



Vereinsstraße

Kalk Nord

- Anliegen: Begehung Kalker Markt
 - Wasseranschluss
 - Baumbestand, Baumscheiben, Beschattung
 - Möbiliar
 - Fahrradabstellplätze
 - Wegfall Parkplätze
 - Geschwindigkeitskontrollen



Kalk West

- Anliegen

- Neuen Veedelshausmeister Kalk-West installieren
- Taschenparks Vietorstraße/Kalk-Mülheimer Str.:
 - Aufwertung vornehmen, auch Spielfläche Peter-Stühlen-Str.
 - Ehemalige Durchwegung beim Hotel wiederherstellen
 - Anbindung an den Breuerpark, Durchwegung ausschildern
 - Paten finden
- Gemeinsame Begehung im Bürgerpark (mehr Bäume, Beschattung, Blumenwiesen, Bänke, Sonnenliegen, Trimm-Pfad)

ANLIEGEN:

EIN PROGRAMM ZUR UMWELTBILDUNG IN KALK

- **Gesamtkonzept mit mehreren Bausteinen:**
 - Naturerfahrungsraum in Kalk Süd
 - Kümmerer-Stelle für NER und Pflanzstelle (Umweltpädagoge, Biologe etc.) für umweltpädagogische Programme und Vernetzung mit Schulen und Kitas, z.B. Schulgarten
 - Veedelsgärtner in Kalk Nord
 - Freizeitangebote/Ausflüge in den Wald
 - Umweltpädagogische Programme in der Kita/Schule
 - Zusammenarbeit mit bestehenden Strukturen (Naturfreundehaus/Pflanzstelle, BUND, Integrationshaus, Veedel e.V., Sozialraumkoordination Kalk)

Weitere Beiträge der BI MGik

- Vorschläge für weitere Grünflächen
- Vorschläge für Entsiegelungen
- Vorschläge für Dach- und Fassadenbegrünungen
- Vorschläge für Baumpflanzungen

Thema: Erreichbarkeit von Grünflächen

Auflistung unbepflanzter Baumscheiben/ fehlender Bäume Kalk-Nord

Albermannstrasse:

1. vor Nr. 12, 2. ggü. Nr. 12 /Gesamt: 2

Buchforststrasse

-1. vor Nr. 20 (lediglich Strauchbewuchs), 2. ggü. Nr. 13-15 /Gesamt: 2

Eythstrasse

-1. ggü. Nr. 95/97 /Gesamt: 1

Falckensteinstrasse

-1. ggü. Nr. 34 / Gesamt: 1

Lüttringhauser Strasse

-1. ggü. Nr. 59, 2. Vor Nr.59, 3. Vor Nr. 58, 4. Vor Nr.45, 5. Vor Nr. 46, 6. Vor Nr. 36, 7. Ggü. Nr. 36, 8. Vor Nr. 38/Ecke Buchforststrasse,
9. Vor Nr. 20, 10. Vor Nr. 18, 11. Vor Nr. 5 / Gesamt: 11

Remscheider Strasse

-1. ggü. Nr. 49/55, 2. Vor Nr. 73, 3. Vor Nr. 91, 4. Vor Nr. 95, 5. Vor Nr. 117 /Gesamt: 5

Steinmetzstrasse

-1. ggü. Nr. 19, 2. Ggü. Nr. 27/ Ecke Buchforststrasse / Gesamt. 2

Vereinsstrasse

-1. vor Nr. 37 / Gesamt: 1

Gesamt: 25

Zusammenfassung: Anliegen und Vorschläge

1. Keine Bebauung Hallen Kalk-Areal →alternativ: Kalker Grüne Lunge/NER
2. Wiederaufnahme der Pläne aus den Rechtsrheinischen Perspektiven:
Grünen Gürtel/Rundgang um Kalk entwickeln
3. Projekte zur Förderung von Grünflächen
 - Hallen Kalk: Naturerfahrungsraum mit Dirt- Track bei AbenteuerHallen Kalk
 - Kalkberg: Freifläche mit Ausblick
 - Breuerpark und Durchwegung Vietor-Str/Kalker Haupstr: Aufwertung
 - Kalker Friedhof- Eythstraße: Durchwegung/Grünzug
 - Kalk-West: Kümmerer: z.B. Veedelshausmeister
4. Gemeinsame Begehungen
 - Kalker Markt (Baumbestand, Baumscheiben, Wasseranschluss, Beschattung, Möbiliar, Fahrradabstellplätze, Wegfall Parkplätze)
 - Bürgerpark (mehr Bäume, Beschattung, Blumenwiesen, Trimm-Pfad)
5. Umweltbildungsprogramm für Kalk

Wie geht's weiter?